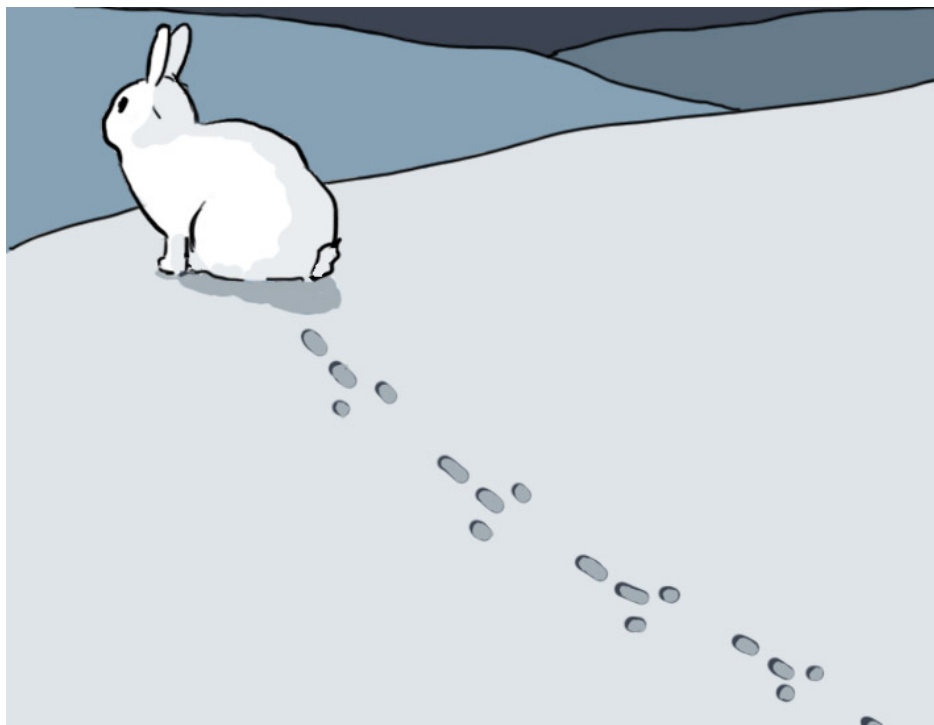


## Pistes !!

Écrit par Caminando

Mercredi, 21 Mai 2014 09:41 - Mis à jour Samedi, 14 Octobre 2017 07:05

---



Un moment ludique d'exploration pour de jeunes aventuriers

**Au cours d'une balade en milieu forestier en vallée de Gaube, nous vous proposons une découverte de la faune sauvage par l'exploration des traces et indices laissées par les animaux après leur passage, un jeu de pistes et une recherche d'indices de présence des animaux. Nous invitons les enfants à jouer au détective de la nature et une première approche d'une classification de la vie animale par leurs indices de vie.□**

### Lieux et déroulement de l'activité

Au départ du Pont d'Espagne, différents itinéraires sauvages sont possibles selon l'âge des enfants.

En demi-journée ou en journée, nous aménageons les activités selon la durée et l'âge des enfants.

## **Pistes !!**

Écrit par Caminando

Mercredi, 21 Mai 2014 09:41 - Mis à jour Samedi, 14 Octobre 2017 07:05

---

### **Les objectifs de l'activité en classe découverte**

- Découvrir par les indices laissés différents animaux de la montagne
- Première approche d'une classification des animaux.

### **Les compétences travaillées**

- Pratiquer une démarche d'investigation : savoir observer, questionner, formuler une explication possible (hypothèse)
- Connaître les critères qui permettent d'identifier et de classer les animaux en fonction de leurs indices
- Savoir faire le rapprochement entre l'animal et l'indice de présence

### **Tarifs**

1 accompagnateur montagne par classe selon les effectifs et l'activité demandée

Demi-journée / classe 120 €

Journée /classe 180 €

Option d'une séquence pédagogique de 2 h 30 50 €

[&lt;&lt; Retour à la liste](#)